

# Le Canard Enchanté

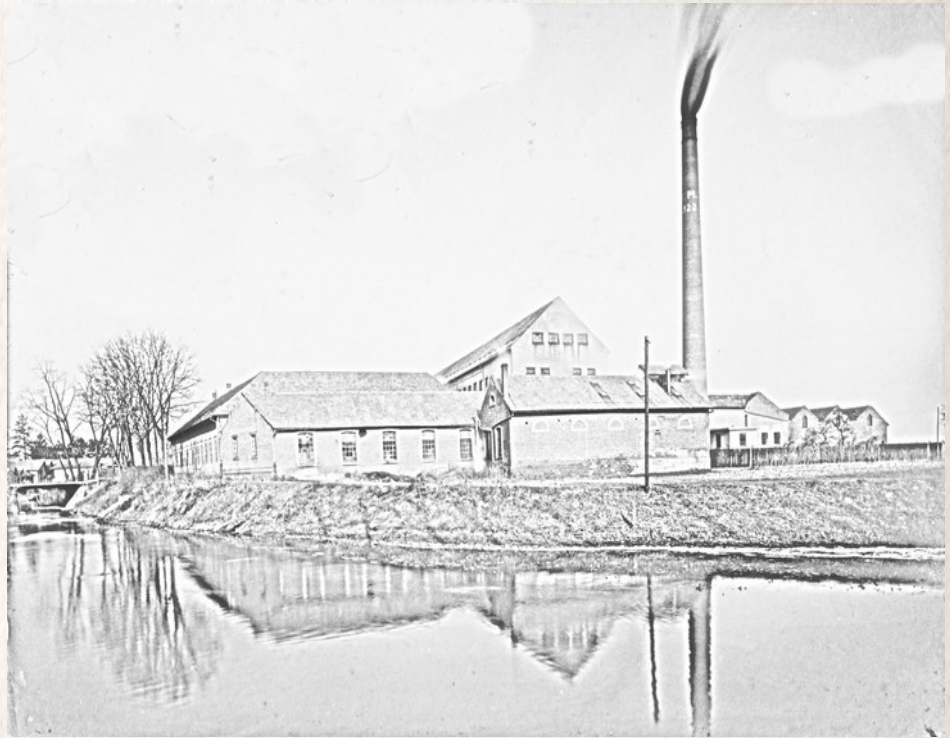
Samedi 13 mai 1862

## Dans de beaux draps

Le corps de Marie ROTHBAE-CHEL a été retrouvé sans vie ce matin au pied d'une machine à vapeur à l'usine BLIN. Jeune femme de 25 ans, ouvrière, sans enfant, que faisait-elle dans l'usine en pleine nuit ? Ou si tôt le matin ? Et comment a t'elle pu y rentrer ? Car cela nécessite d'avoir les clefs ... Sa tenue, une robe blanche avec de la dentelle sur les manches, était bien loin d'une tenue ouvrière classique.

Qui pourrait en vouloir à cette jeune femme sans histoire en apparence ? C'est grâce à vous que nous allons le savoir.

A côté du corps, la police a aussi trouvé un coffre vide avec un seul flacon de teinture rouge de racines de garances. Tous les autres ont disparu. Marie était-elle venue dans l'usine pour voler la teinture ? Dans quel but ?



La police a rassemblé les principaux suspects, et en tant que jeune assistante et journaliste pour le journal de la ville, j'ai pu assister aux interrogatoires.

Le directeur de l'usine, Aron BLIN, a tout de suite été interrogé. L'usine était à l'arrêt dans la nuit de vendredi soir, se préparant à la fabrication de draps teints pour la fameuse exposition universelle qui a démarré à Londres

il y a quelques jours. L'usine BLIN a déjà remporté des prix, et c'est vrai, avoue le directeur, que le rythme de travail s'était intensifié en vue de cet événement car remporter ce prix permet d'établir le prestige de l'entreprise. Cela dit, selon ses dires, il a toujours pris soin de ses employés, et pris les mesures de sécurité pour éviter tout accident de ce type. Il est donc scandalisé par ce qu'il vient de se passer. Il a



quand même lancé une phrase qui m'a rendue perplexe quand je l'ai interrogé : "ah ces bonnes femmes" a t'il dit, en levant les sourcils ....

Esther BLIN, sa femme a découvert le corps ce matin à l'usine, elle a eu du mal à me répondre clairement sur la raison de sa présence dans l'usine à une heure si matinale. Elle m'a affirmée venir souvent le matin saluer les ouvriers, hors, ceux-ci m'ont dit l'apercevoir pour la première fois de leur vie. Distante et fuyante, elle tripotait son sac avec ferveur.

Julie GSELL, mécène de la ville, a été convoquée avec Eugène BOURGUIGNON, le médecin de la ville.

L'institutrice Salomé GURTLER qui s'occupe de l'école pour les enfants d'ouvriers le matin et le soir, était en train de préparer sa classe pour les cours du soir quand elle a entendu une altercation violente entre les deux et le patron de l'usine dans le bureau d'Aron BLIN hier en fin d'après midi, et beaucoup d'ouvriers ont entendu ensuite Aron

hurler dans son bureau après leur départ. Reste à savoir ce qu'il s'est passé dans ce bureau.

La dernière à avoir été interrogée est une jeune ouvrière très en colère, Garance TOLAIN, très touchée car Marie ROTH-BAECHEL était son amie très proche. J'avais déjà interrogé Garance TOLAIN quelques années avant lors des grèves à l'usine BLIN, elle parlait déjà à l'époque de cette forme d'esclavage des ouvriers, en particulier des femmes exploitées par le patriarcat.

Quelle histoire ! Il est maintenant temps de faire la lessive car j'aimerais bien me coucher dans des draps propres ce soir ....

Véronique Bavarde pour le canard enchanté